

SOUNDTEC® VERGLASUNGSELEMENT

Produktbeschreibung

Feststehendes Verglasungselement mit ein- oder beidseitig flächenbündiger Schallschutzverglasung, für alle Bereiche in denen es um die Minderung von Umgebungsgeräuschen geht, bestehend aus einer vierseitigen Stahlzarge mit Spezialglas und Zubehör.

Glas

Die Standardverglasung für flächenbündige SoundTec® Elemente ist ein Einscheiben-sicherheitsglas (ESG) oder die Kombination aus mehreren Gläsern. Die gelieferten Ausführung bieten Schutz in der gewünschten Schallschutzklasse. Optional können je nach Anforderung andere Glastype wie Verbundsicherheitsglas (VSG) zur Ausführung kommen.

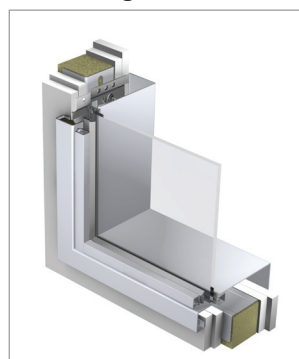
Zarge

- Oberfläche:** Grundiert
Pulverbeschichtung, optional
- Material:** Stahlblech verzinkt
Edelstahl 1.4301 oder 1.4571, optional
- Materialstärke:** 1,5 mm
2,0 mm, optional
- Ausführung:** 1 schalig zum wandbegleitenden Einbau
2 schalig zum nachträglichen Einbau, optional
- Glasposition:** einseitig
beidseitig oder mittig, ein- oder beidseitig flächenbündig, optional Click -
- Glashalterung:** Glasleisten aus Aluminium mit Abdeckecke
Vierseitig verschweißte, gestoßene Rohr- oder Winkelglasleisten geschraubt, Flächenbündig verklebtes Glas, optional
- Kämpfer:** *Kämpfern und Pfosten als Teil- oder Vollprofil, optional*
- Hinterfüllung:** ohne Hinterfüllung
- Sonstiges:** *Jalousiekasten für Jalousien und Rollos, Schattennutprofil u.a. optional Elementkopplung für Lichtbänder, optional*

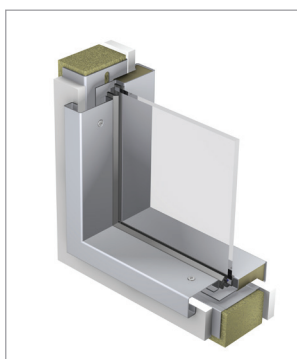
Zubehör

- Werkseitig:** Glas, Glasklötze, Glasdichtung TPE schwarz, Glasverklebung
TPE grau optional
- Bauseitig:** Befestigungsmittel zur Wandmontage
Hinterfüllstoff für das Zargenprofil (Dämmwolle oder Schaum)
Dichtstoff zur Versiegelung am Wandanschluss
Je nach Ausstattung weitere Zubehörteile wie Behäng u.a. optional

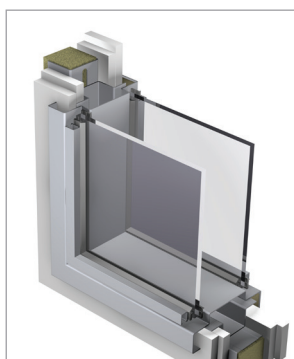
Ausführungsvarianten



Einseitige Verglasung



Mittige Verglasung



Doppelverglasung



Leistungsmerkmale SoundTec®

Größenbereich		
Element ohne Kämpfer und Pfosten	bis 1500 x 3600 bis 3600 x 1500	
Element mit Kämpfer und Pfosten	bis 3100 x 3100	
Schallschutz	Einfachverglasung Isolierverglasung Doppelverglasung	$R_{w,p}$ bis 40 dB $R_{w,p}$ bis 44 dB $R_{w,p}$ bis 62 dB
Ballwurfsicherheit	(optional ProTec)	–
Absturzsicherheit	(optional ProTec)	–
Einbruchschutz	(optional ProTec)	–
Beschusshemmung	(optional ProTec)	–
Strahlenschutz	(optional RadioTec)	–
Rauchschutz		■
Feuerschutz	(optional FlamTec)	–

Ausstattungsoptionen

Sichtschutz	Jalousie (manuell/elektrisch) Rollo (elektrisch) Behang bauseits (vorgerichtet)	<input type="checkbox"/>
Oberfläche Pulverbeschichtung (PRISMA®)		<input type="checkbox"/>
Oberfläche Edelstahl (STAINLESS®)		<input type="checkbox"/>

Wandart

Zugelassen für Einbau in inneren Wände

Montage

Keine gesonderten Anforderungen an den Monteur, Reinigung der Gläser während der Montage, Zarge und Glas werden vor Ort zusammengefügt

Dokumentation

www.domoferm.de

- Prospekt
- Ausschreibungstext
- Preisliste
- Bestellformular
- Montageanleitung
- Verarbeitungshinweise Glas